

# Villa Elisabeth

## Profil

Das denkmalgeschützte Haus besticht durch seine Großzügigkeit. Durch ein weiträumiges Foyer und über eine breite Treppe mit schmiedeeisernem Geländer gelangt man in den Galeriesaal. Stuckverzierte Säulen und Bögen tragen die Empore, das charakteristische Fischgrätenparkett, halbhohe Holzpaneele und schwere doppelflügige Holztüren unterstreichen den historischen Charme dieses behutsam sanierten Festsaaes. Im Außenbereich lädt der ebenfalls denkmalgeschützte Kirchpark – ein grünes Kleinod in Berlins Mitte – zum Verweilen ein.

Als freier Ort bietet die Villa Elisabeth Raum für ein breitgefächertes, kuratiertes Kulturprogramm; Schwerpunkte bilden zeitgenössische und Alte Musik, experimentelle und spartenübergreifende Formate, aber auch klassische Kammermusikreihen, Vokalmusik in kleineren Besetzungen, modernes Musik- und Tanztheater sowie experimentelle Performances und Nachwuchsprojekte.

## Geschichte des Hauses

Die Villa Elisabeth wurde 1907 als Gemeindehaus der benachbarten Schinkel-Kirche St. Elisabeth eingeweiht und war ein Ort regen Gemeindelebens. Nach der Zerstörung der Kirche 1945 diente die Villa bis zur Fusion der Elisabeth-Gemeinde 1998 auch als Gottesdienstraum. 2003 wurde das Kultur Büro Elisabeth (damals Kulturbüro SOPHIEN) gegründet, um die Villa Elisabeth zusammen mit der St. Elisabeth-Kirche als kulturellen Ort für eine breite Öffentlichkeit zu nutzen.

## Räumlichkeiten & Kapazitäten

Saal im 1. OG (305 m<sup>2</sup>), Galerie im 2. OG (171 m<sup>2</sup>), ein Nebenraum zum Saal mit separatem Treppenhäus. Foyer im EG (141 m<sup>2</sup>), Studio 1+2 (132 m<sup>2</sup>, durch Vorhang teilbar), Studio 3 (53 m<sup>2</sup>), Haupttreppenhäus. 1 barrierefreies WC im EG, Damen-WC im 1. OG, Herren-WC im 2. OG. Aufzug zu den oberen Geschossen für die Barrierefreiheit in Planung.

Saal: 400 Personen stehend, 230 bei Reihenbestuhlung, zzgl. 50 Personen auf der Galerie, max. 200 bei Bankettbestuhlung. Keine Parkmöglichkeiten auf dem Gelände. Lieferzonen vorhanden.

## Einrichtung / technische Ausstattung / Catering

400 weiße Designstühle, 120 Stapelstühle, 25 Holzstühle, 30 Tische, 1 weißer, halbrunder Empfangstresen und Bartresen inkl. Beleuchtung, 8 Garderobenständer, 1 Konzertflügel Boston-Steinway GP-193, 12 Bühnenpodeste, Ton- und Lichttechnik, Beamer, Leinwand, weiteres auf Anfrage. Inventarliste und Bestuhlungspläne finden Sie auf unserer [Homepage](#). Je ein Starkstromanschluss pro Etage; jedoch max. 100 A im 1. & 2. OG.

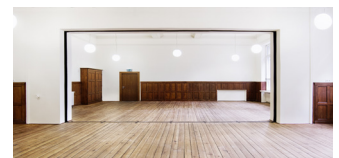
Bei künstlerischen Veranstaltungen findet ein hauseigener Getränkeausschank an der Bar im Foyer statt. Bei Vermietungen bieten wir auf Anfrage gerne ein individuell abgestimmtes Komplettangebot an.

## Bemerkung

Ab 22 Uhr sind die gesetzlichen Lärmschutzbestimmungen einzuhalten. Zwischen 22 und 8 Uhr herrscht Fahr- und Lieferverbot auf dem gesamten Gelände. Rauchverbot in allen Räumlichkeiten. Das 1. OG ist derzeit noch nicht barrierefrei zugänglich.



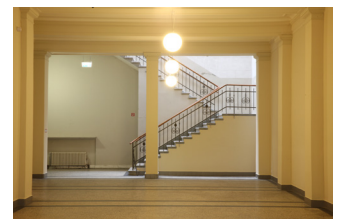
Saal mit Galerie 1./2. OG: 305 + 171 m<sup>2</sup>



Studio 1+2 im EG: 132 m<sup>2</sup>



Studio 3 im EG: 53 m<sup>2</sup>



Foyer: 141 m<sup>2</sup>

## Kultur Büro Elisabeth gGmbH

Invalidenstr. 4a  
10115 Berlin  
Tel 030 – 4404 36 44  
info@elisabeth.berlin  
www.elisabeth.berlin

**Kontakt für künstlerische  
Veranstaltungen:**  
kultur@elisabeth.berlin  
**Kontakt für Vermietungen:**  
vermietung@elisabeth.berlin



## Lageplan Villa Elisabeth & St. Elisabeth-Kirche

Invalidenstr. 3  
10115 Berlin

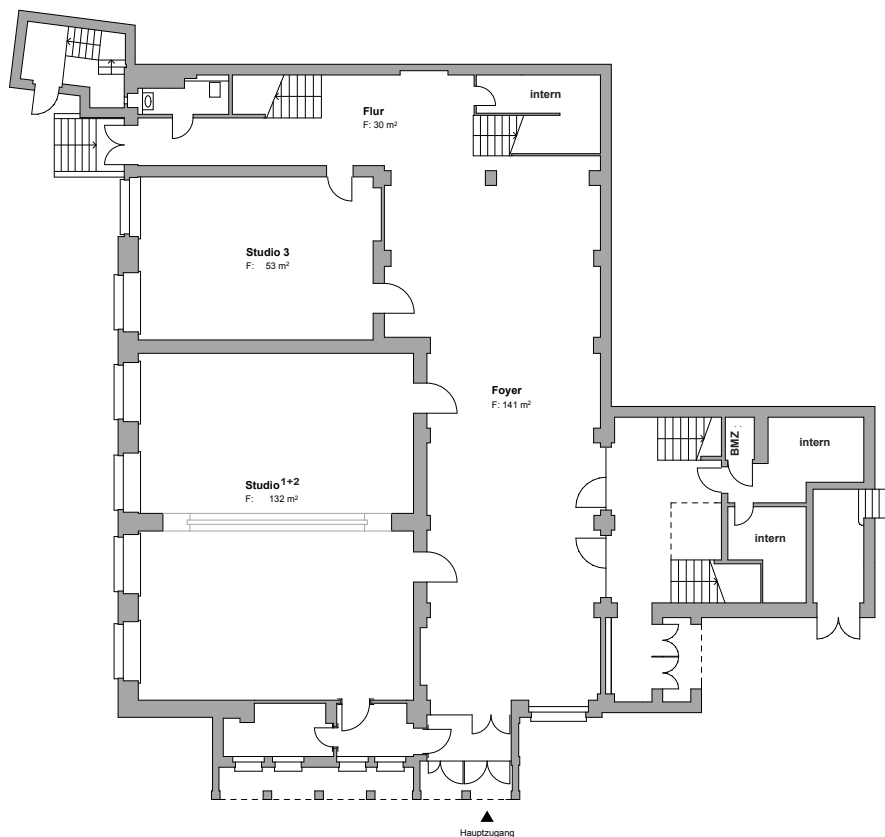
### Anbindung:

U8 Rosenthaler Platz,  
S1/2/25/26 Nordbahnhof,  
Tram M8/M12 Brunnen/  
Invalidenstr.

Keine Parkmöglichkeiten  
auf dem Gelände.

Lieferzonen vorhanden.

Zufahrt über die Elisabeth-  
kirchstraße.



## Grundriss Villa Elisabeth Erdgeschoss

### Größe:

Foyer: 141 m<sup>2</sup>  
Studio 1+2: 132 m<sup>2</sup>  
(mit Vorhang teilbar)  
Studio 3: 53 m<sup>2</sup>  
Höhe EG: 4,83 m

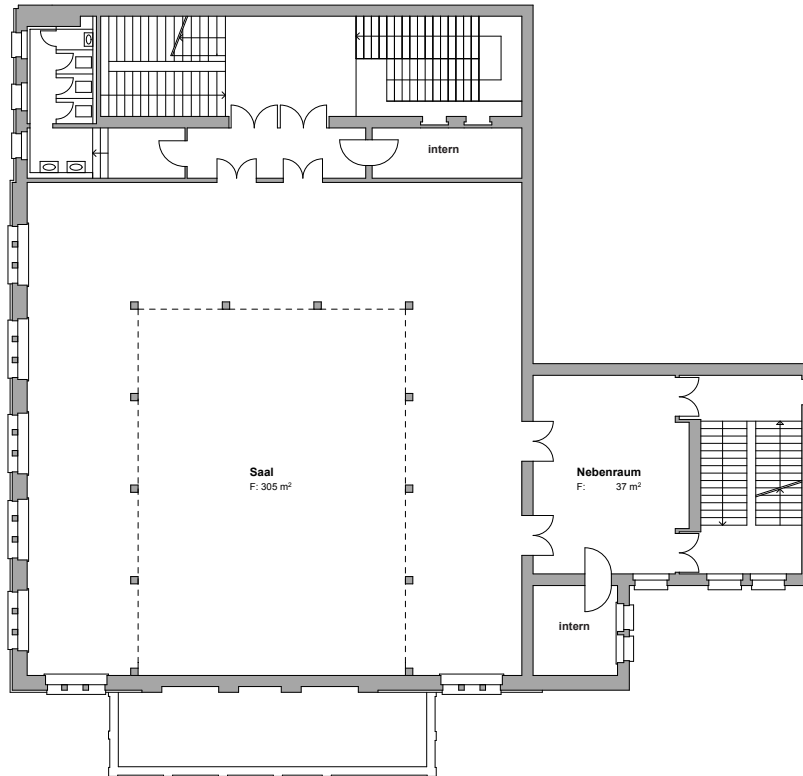
### Kapazitäten:

#### Studio 1+2

Reihenbestuhlung:  
90 Pax oder zweimal 50 Pax  
Stuhlkreis: ca. 35 Pax  
parlamentarisch: 50 Pax

#### Studio 3

z.B. Garderobe/ Catering-  
rücklauf / Lagerraum /  
Probenraum  
Reihenbestuhlung: 50 Pax



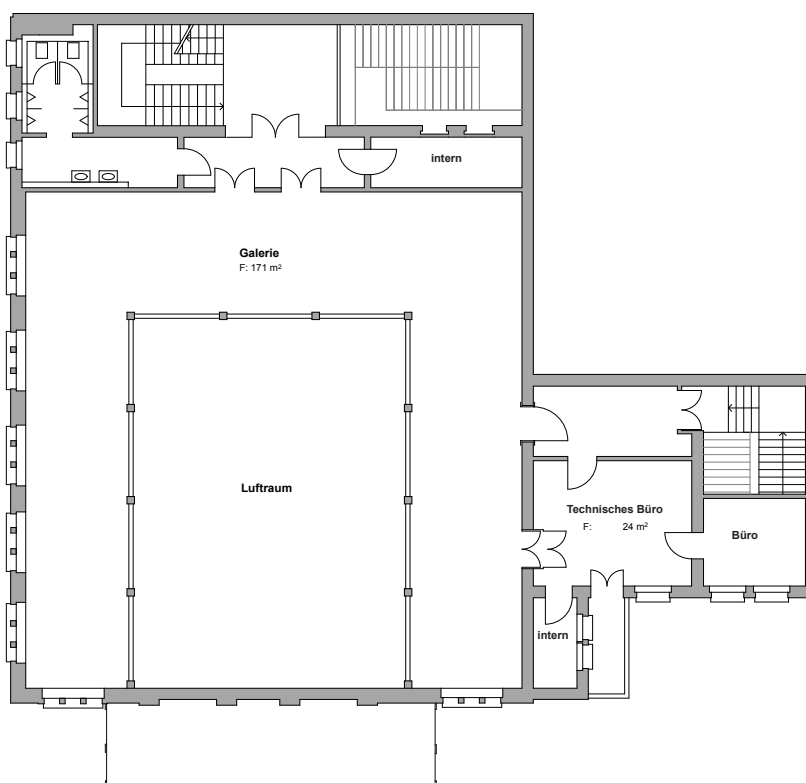
## Grundriss Villa Elisabeth 1. OG

**Größe:**

Saal: 305 m<sup>2</sup> / Höhe: 8,27 m  
unter der Galerie: 3,18 m  
Nebenraum: 37 m<sup>2</sup> / Höhe:  
3,17 m

**Kapazität:**

Reihenbestuhlung: 230 Pax  
Parlamentarisch: 150 Pax  
Bankett: 200 Pax  
Stehend: max. 400 Pax



## Grundriss Villa Elisabeth 2. OG

**Größe:**

Galerie:  
171 m<sup>2</sup> / Höhe: 3,95 m  
Nebenraum der Galerie:  
24 m<sup>2</sup> / Höhe: 3,40 m

**Kapazität:**

Reihenbestuhlung: 55 Pax  
= 1 Stuhlreihe entlang des  
Geländers zzgl. Stehplätze  
2. Reihe möglich, aber  
sichtbeschränkt – alternativ  
Stehplätze

**Grundriss mit Strom- &  
Bestuhlungsplänen:**

[www.elisabeth.berlin/](http://www.elisabeth.berlin/)  
download

# St. Elisabeth-Kirche

## Profil

St. Elisabeth ist ein Ort, an dem die Geschichte spürbar bleibt. Ein Freiraum für unterschiedlichste Künste und Künstler/-innen, den diese Kirche inmitten der Stadt offenbart: ein Ort der künstlerischen Entfaltung, der Improvisation, der Konzentration und des Dialogs von Kultur und Kirche.

Einen Schwerpunkt bilden Aufführungen Alter und Zeitgenössischer Musik und modernes Musik-/Sprech- und Tanztheater sowie Ausstellungen aktueller Kunst und vor allem auch experimentelle Projekte mit einer Kombination verschiedener Genre und Gestaltungsformen. Im Außenbereich lädt der ebenfalls denkmalgeschützte Kirchpark - ein grünes Kleinod in Berlin-Mitte - zum Verweilen ein.

## Geschichte des Hauses

1835 erhielt die Rosenthaler Vorstadt „zur moralischen Erhebung der Verhältnisse“ ein eigenes Gotteshaus, von Karl Friedrich Schinkel im Auftrag König Friedrich Wilhelm III. (1770-1840) im „antikischen Stil“ errichtet. Die Kirche, 1935 zur Hundertjahrfeier renoviert, brannte 1945 vollständig aus.

Nachdem St. Elisabeth für fast 50 Jahre Ruine geblieben war, wurde sie 1991 gesichert und seit 1999 mit Mitteln der Deutschen Stiftung Denkmalschutz, des Landesdenkmalamtes, des Programms Städtebaulicher Denkmalschutz und Privatpenden wiederhergestellt.

## Räumlichkeiten & Kapazitäten

Kirchenraum 315 m<sup>2</sup>, rechts und links von der Apsis jeweils eine Sakristei (20 u. 29 m<sup>2</sup>), Vorraum 30 m<sup>2</sup> mit 2 WC, Empore (nur für Technik/Mitwirkende), Rollstuhlrampe an der rechten Seite, keine Heizung, aber externe Beheizung möglich. Weitere WC und Räume in der Villa nebenan (z.B. als Künstlergarderoben oder für Catering-Rücklauf).

Max. 350 Personen sitzend oder 400 Personen stehend, Bankettbestuhlung ca. 200 Personen. Keine Parkmöglichkeiten auf dem Gelände. Lieferzonen vorhanden.

## Einrichtung / technische Ausstattung / Catering

Mehrere Drehstromanschlüsse (16+32 A), max. 100 A. Raumlicht, Bühnenlicht (Grundausstattung zzgl. Veranstaltungstechnik und Inventar der Villa Elisabeth je nach Verfügbarkeit). Inventarliste und Bestuhlungspläne finden Sie auf unserer [Homepage](#).

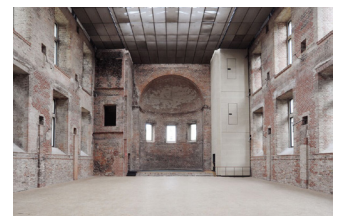
Bei künstlerischen Veranstaltungen findet ein hauseigener Getränkeauschank an der Bar im Foyer der Villa oder vor der Kirche statt. Bei Vermietungen bieten wir auf Anfrage gerne ein individuell abgestimmtes Komplettangebot an.

## Bemerkung

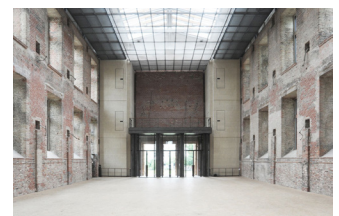
Ab 22 Uhr sind die gesetzlichen Lärmschutzbestimmungen einzuhalten. Zwischen 22 und 8 Uhr herrscht Fahr- und Lieferverbot auf dem gesamten Gelände. Rauchverbot in allen Räumlichkeiten.



Außenansicht mit Villa Elisabeth



Blickrichtung zur Apsis, EG: 315 m<sup>2</sup>



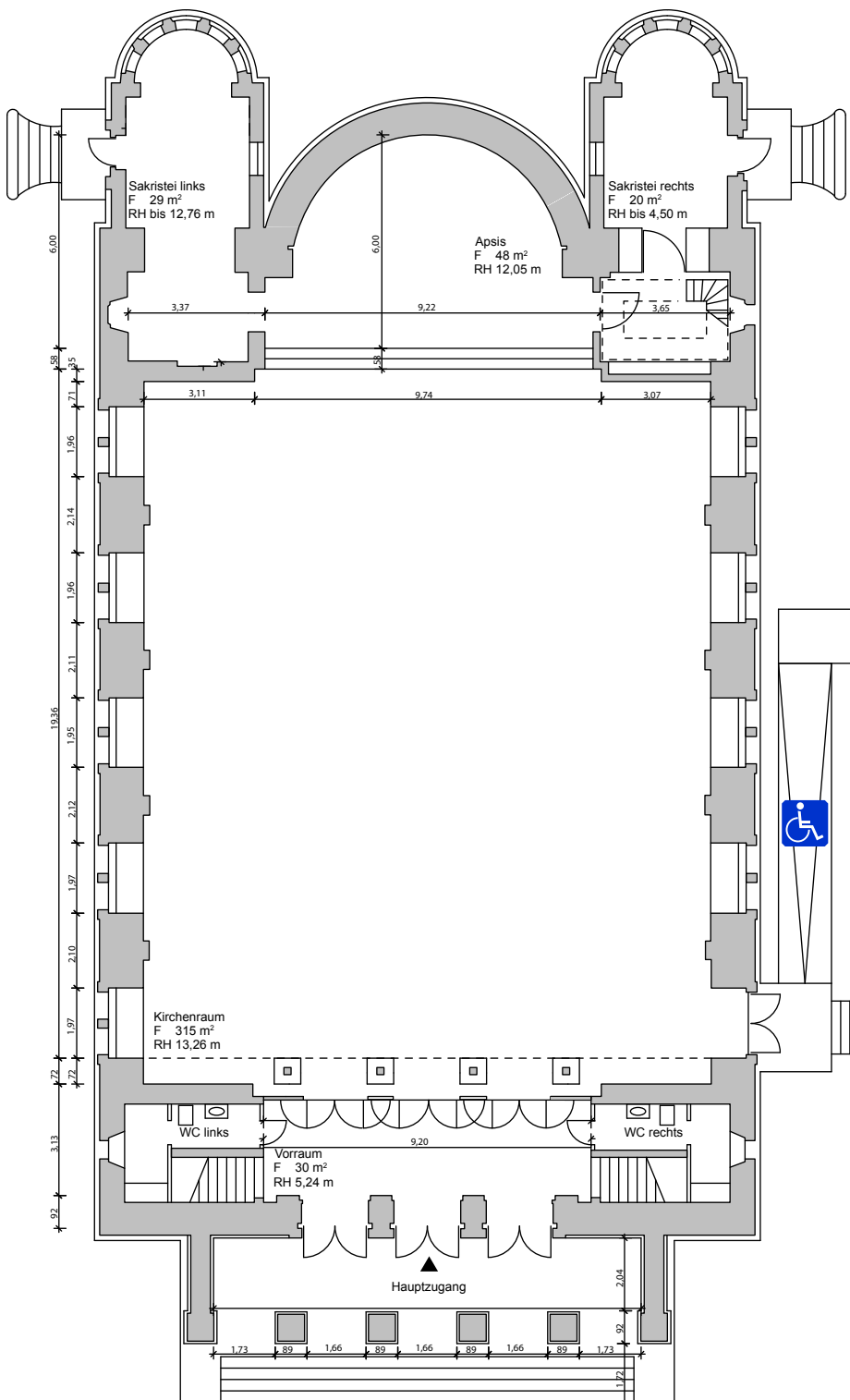
Blickrichtung zum Eingang



Dinner in St. Elisabeth

**Kultur Büro Elisabeth gGmbH**  
Invalidenstr. 4a  
10115 Berlin  
Tel 030 – 4404 36 44  
info@elisabeth.berlin  
www.elisabeth.berlin

**Kontakt für künstlerische  
Veranstaltungen:**  
kultur@elisabeth.berlin  
**Kontakt für Vermietungen:**  
vermietung@elisabeth.berlin



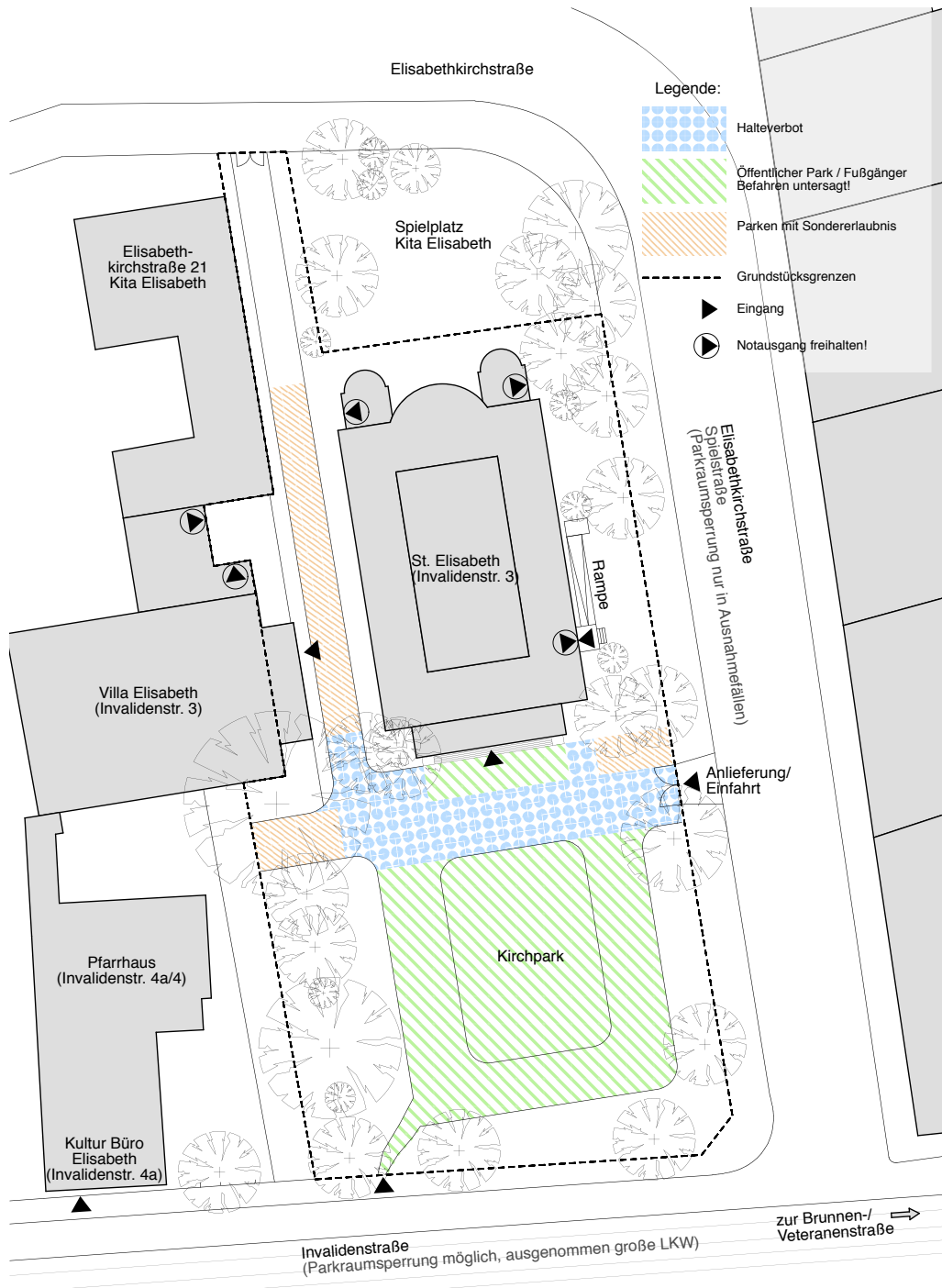
**Grundriss  
St. Elisabeth-Kirche**

**Größe:**  
Kirchenraum: 315 m<sup>2</sup>  
Apsis: 48 m<sup>2</sup>  
Vorraum: 30 m<sup>2</sup>  
Sakristei links: 29 m<sup>2</sup>  
Sakristei rechts: 20 m<sup>2</sup>  
Empore: ca. 14 m<sup>2</sup>

Höhe: 13,46 m

**Kapazität:**  
Reihenbestuhlung: 350 Pax  
Bankettbestuhlung: 200 Pax  
Stehend: 500 Pax

**Grundriss mit Strom- &  
Bestuhlungsplänen:**  
[www.elisabeth.berlin/  
download](http://www.elisabeth.berlin/download)



## Außenflächen und Park der St. Elisabeth-Kirche und der Villa Elisabeth

Invalidenstr. 3  
10115 Berlin

### Anbindung:

U8 Rosenthaler Platz,  
S1/2/25/26 Nordbahnhof,  
Tram M8/M12 Brunnen/  
Invalidenstr.  
Keine Parkmöglichkeiten  
auf dem Gelände.  
Lieferzonen vorhanden.  
Zufahrt über die Elisabeth-  
kirchstraße.

### Kultur Büro Elisabeth gGmbH

Invalidenstr. 4a  
10115 Berlin  
Tel 030 – 4404 36 44  
info@elisabeth.berlin  
www.elisabeth.berlin

### Kontakt für künstlerische Veranstaltungen:

kultur@elisabeth.berlin

### Kontakt für Vermietungen:

vermietung@elisabeth.berlin

# Sophienkirche

## Profil

Neben den sonntäglichen Gottesdiensten, Hochzeiten, Taufen und den zahlreichen Gemeindeaktivitäten ist die Sophienkirche wegen ihrer sehr klaren, nicht zu halligen Akustik und der wunderbaren Schuke-Orgel eine beliebte Konzertkirche, in der auch häufig Konzerte aufgezeichnet und übertragen werden, z.B. vom Deutschlandfunk Kultur und vom rbb. Als Berlins einzig erhaltene Barockkirche ist sie außerdem beliebtes Motiv für Dreharbeiten.

## Geschichte der Kirche

Die Sophienkirche wurde 1712/13 als Pfarrkirche der Spandauer Vorstadt erbaut. Die Stifterin des Baus war Königin Sophie Luise, die letzte Gattin Friedrich I., deren Namen die Kirche trägt. 1729-35 entstand der Turm nach einem Entwurf von Johann Friedrich Grael. Der Bauherr war König Friedrich Wilhelm I. (der „Soldatenkönig“), welcher seine Residenzstadt Berlin mit eindrucksvollen Kirchtürmen schmückte. Neun Turmbauten ließ er in zwanzig Jahren errichten. Von all diesen Türmen ist bis heute allein der an der Sophienkirche erhalten, der damit zu einem einzigartigen Denkmal einer großen Bauepoche geworden ist. Die Kirche, ein schlichter aber weiträumiger Saalbau, erfuhr manche Umbauten, den gründlichsten 1892. Dieser prägt das Innere bis heute: ein Festsaal mit neobarocken Dekorationen, in dem mit Kanzel, Orgel, Taufstein und einigen Grabdenkmälern auch ältere Ausstattungstücke erhalten blieben. Von besonderem Reiz ist die städtebauliche Lage des Baus auf dem alten, mit hohen Bäumen bestandenen Kirchhof, so entsteht „im Herzen“ der dicht bebauten Spandauer Vorstadt eine Ruhezone. Hier liegen die Gräber von Karl Friedrich Zelter und Leopold von Ranke.

## Lage & Anbindung

Große Hamburger Str. 29/30, 10115 Berlin-Mitte. Sehr zentral gelegen, Nähe Hackescher Markt, von der Straße etwas zurückgesetzt, von einem altem Kirchpark umgeben.

Anbindung: S-Hackescher Markt, S-Oranienburger Str., U-Weinmeisterstr., Tram M1, M4, M5, M6, N5, N8, kaum Parkmöglichkeiten.

## Räumlichkeiten & Kapazitäten

Kirchenraum (500 m<sup>2</sup>), zwei Seiten- und eine Orgelempore, Kirchenbänken für insgesamt bis zu 900 Personen, großer zweigeteilter Anbau (47 m<sup>2</sup> + 35 m<sup>2</sup>) mit Teeküche, zwei (interne) Sakristeien am Altarraum, vier Treppenhäuser, Vorraum, zwei WC, Rollstuhlrampe.

## Einrichtung / technische Ausstattung / Catering

Heizung, Starkstromanschlüsse, ca. 20 alte Holzstühle, ca. 50 neue Stapelstühle, einige Tische, fest installierte Tonanlage, zwei Bühnenscheinwerfer, 8 Bühnenpodeste. Weitere Technik sowie Catering auf Anfrage.

## Bemerkung

Ab 22 Uhr sind die gesetzlichen Lärmschutzbestimmungen einzuhalten. Zwischen 22 und 8 Uhr herrscht Fahr- und Lieferverbot auf dem gesamten Gelände. Rauchverbot in allen Räumen.



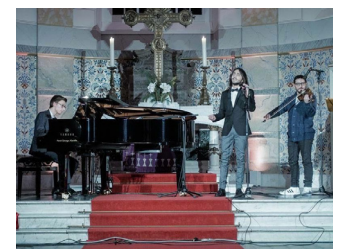
Außenansicht Sophienkirche



Blickrichtung zur Apsis, EG: 500 m<sup>2</sup>



Empore Blickrichtung zur Schuke-Orgel



Veranstaltungsbeispiel

**Kultur Büro Elisabeth gGmbH**

Invalidenstr. 4a

10115 Berlin

Tel 030 – 4404 36 44

info@elisabeth.berlin

www.elisabeth.berlin

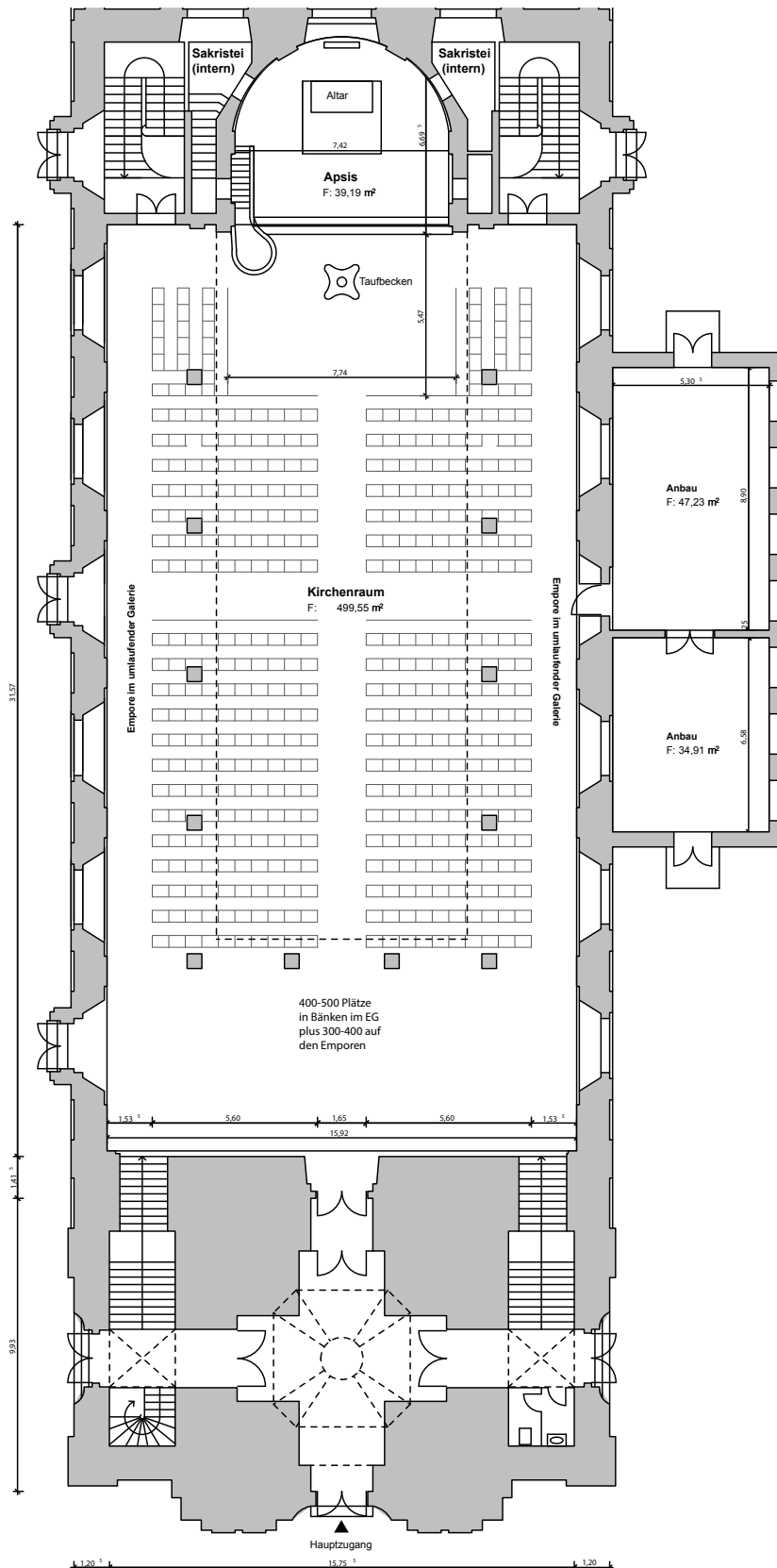
**Kontakt für künstlerische**

**Veranstaltungen:**

kultur@elisabeth.berlin

**Kontakt für Vermietungen:**

vermietung@elisabeth.berlin



## Sophienkirche

### Größe:

Kirchenraum: 500 m<sup>2</sup>

Apsis: 39 m<sup>2</sup>

Anbau 1: 47 m<sup>2</sup>

Anbau 2: 35 m<sup>2</sup>

Zwei Sakristeien vorne  
rechts und links

### Kapazität:

sitzend in Kirchenbänken im  
EG: 500 Pax

Seitenemporen im 1. OG:  
300-400 Pax, teilweise  
sichtbeschränkt



# Zionskirche

## Profil

Das geschichtsträchtige Kirchengebäude befindet sich auf dem zentralen Zionskirchplatz in Berlin-Mitte, auf der ehemals höchsten Anhöhe Berlins, umringt von einladender Grünfläche. Der denkmalgeschützte Backstein-Terrakotta-Bau im Stile der Neu-Romanik beeindruckt mit seinem 67 Meter hohen Turm.

Die Zionsgemeinde fühlt sich ihrem Ort und dessen Tradition verbunden und öffnet gleichzeitig ihre Türen für politische und kulturelle, kiezbezogene und global relevante Themen. Neben innovativen Gottesdienst- und Andachtsformen ist die Zionskirche unter dem Leitspruch „Offene Kirche“ Ort für ein breites Veranstaltungsspektrum sowie vielgestaltiges, kritisches und bewusstes Denken, Sehen und Erleben.

## Geschichte des Hauses

1873 wurde die Zionskirche unter dem Architekten August Orth fertiggestellt und am Jahrestag der Unterzeichnung des Friedensvertrages mit Frankreich, in Anwesenheit des Stifters und mittlerweile zum Kaiser gekrönten Wilhelm I., eingeweiht.

Nach der starken Zerstörung im Zweiten Weltkrieg wurde das Kirchengebäude bis 1953 notdürftig restauriert und konnte wieder für Gottesdienste genutzt werden. Erst 1993 begann die vollständige Turm- und Dachsanierung und die schrittweise Restaurierung der Außenfassade.

Im Herbst 2009 fingen die Bauarbeiten für die noch andauernde Innensanierung an, bei der unter anderem die großformatigen Buntglasfenster saniert wurden.

## Lage & Anbindung

Zionskirchplatz, 10115 Berlin-Mitte. Sehr zentral gelegen, Nähe Weinbergspark und Kastanienallee, von der Straße etwas zurückgesetzt, von Grünflächen umgeben.

Anbindung: Zionskirchplatz Tram M1, 12, Rosenthaler Platz U8, Brunnen-/Invalidenstr. Tram M8, öffentliche Parkmöglichkeiten.

## Räumlichkeiten & Kapazitäten

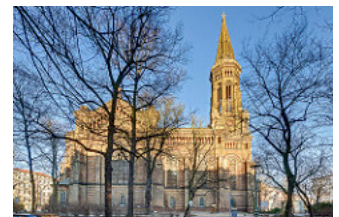
Kirchenraum EG (600 m<sup>2</sup>), Empore mit umlaufender Galerie im 1. OG (ca. 450 m<sup>2</sup>), zwei Sakristeien, Kirchenbänke für bis zu 550 Personen, ein Vorraum, ein Tresen im Eingangsbereich, Toiletten im Untergeschoss. Kirchturm auf Anfrage begehbar.

## Einrichtung / technische Ausstattung / Catering

Temperierung (max. 12°C), Starkstromanschlüsse. Weitere Technik sowie Catering auf Anfrage.

## Bemerkung

Ab 22 Uhr sind die gesetzlichen Lärmschutzbestimmungen einzuhalten. Zwischen 22 und 8 Uhr herrscht Fahr- und Lieferverbot auf dem gesamten Gelände. Rauchverbot in allen Räumlichkeiten; Kerzen nur in brandschützenden Gefäßen mit Sand oder Wasser einsetzbar.



Außenansicht Zionskirche



Blickrichtung zum Eingang, EG: 600 m<sup>2</sup>



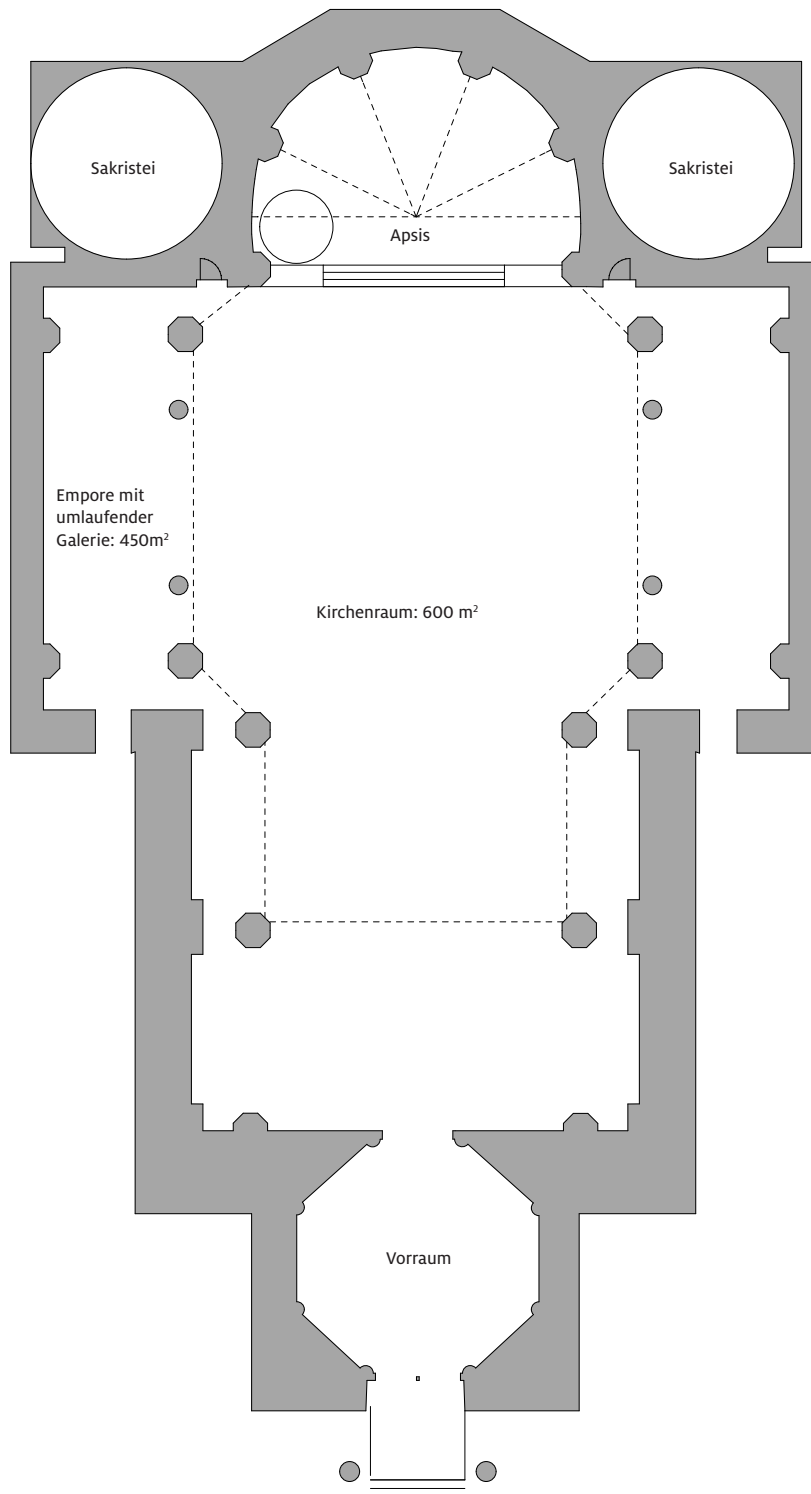
Blickrichtung zur Apsis mit Empore  
EG/1. OG: 600 + 450m<sup>2</sup>



Veranstaltungsbeispiel

**Kultur Büro Elisabeth gGmbH**  
Invalidenstr. 4a  
10115 Berlin  
Tel 030 – 4404 36 44  
info@elisabeth.berlin  
www.elisabeth.berlin

**Kontakt für künstlerische  
Veranstaltungen:**  
kultur@elisabeth.berlin  
**Kontakt für Vermietungen:**  
vermietung@elisabeth.berlin



### Zionskirche

**Größe:**

Kirchenraum: 600 m<sup>2</sup>  
Empore mit umlaufender  
Galerie: 450 m<sup>2</sup>  
Zwei Sakristeien vorne  
rechts und links, ein Vor-  
raum

**Kapazität:**

Sitzend in Kirchenbänken  
des Kirchenraums: 550  
Pax